



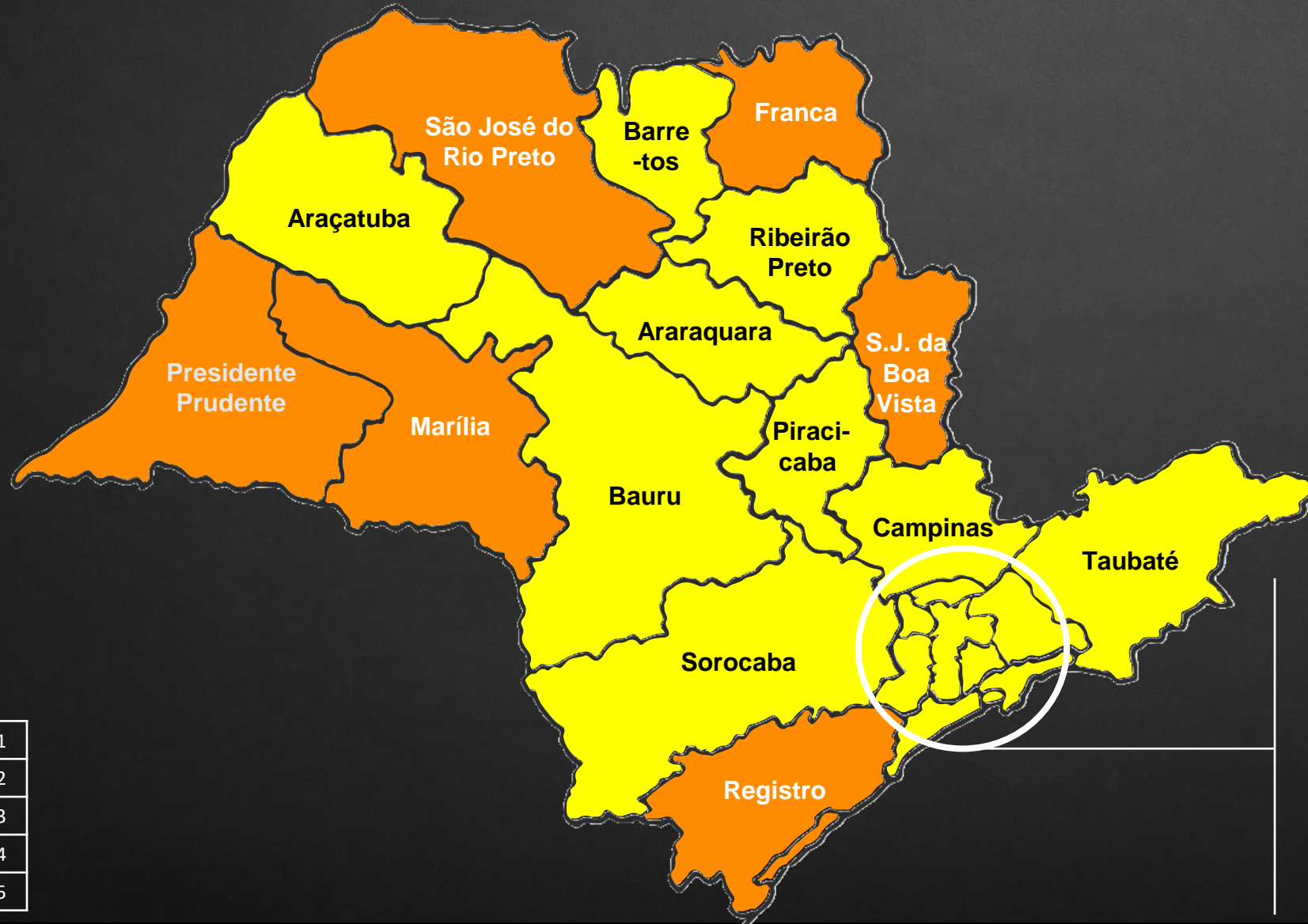
SÃO PAULO

GOVERNO DO ESTADO



04.09

Plano SP – 11ª atualização (21.08)





Grande SP + Baixada Santista



Status dos indicadores – 12ª atualização (04.09)

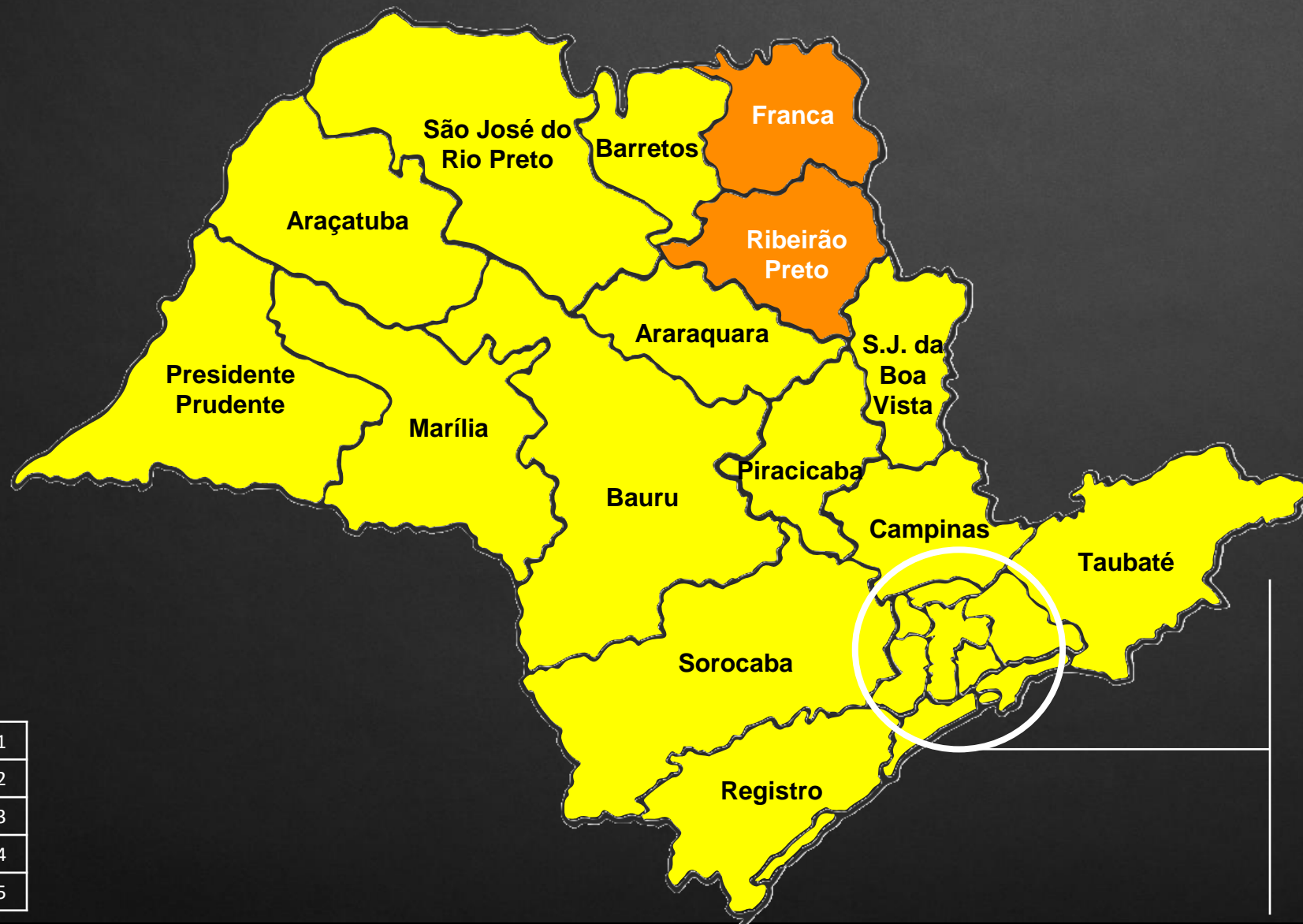


 Capacidade hospitalar

 Evolução da epidemia

<i>Dados de 03/setembro</i>	Classif.	Ocupação leitos UTI COVID	Leitos COVID / 100 mil hab	Classif.	Casos	Internações / Int. por 100 mil hab.	Óbitos / Óbitos por 100 mil hab.	Classif. vigente
Estado de São Paulo		54,1	21,0		1,00	0,98 / 46,6	0,99 / 6,8	
DRS 01 – Município de São Paulo	●	54,6	28,8	●	0,88	1,00 / 60,9	0,80 / 6,3	●
DRS 01 – Grande SP Leste	●	49,7	15,0	●	0,79	0,98 / 31,0	0,84 / 6,4	●
DRS 01 – Grande SP Norte	●	39,1	15,7	●	1,04	0,88 / 26,2	0,73 / 10,7	●
DRS 01 – Grande SP Oeste	●	49,4	17,1	●	1,20	0,89 / 25,8	0,91 / 7,1	●
DRS 01 – Grande SP Sudeste	●	48,8	30,9	●	1,14	1,04 / 63,4	1,08 / 8,1	●
DRS 01 – Grande SP Sudoeste	●	30,5	7,8	●	1,13	0,95 / 26,1	0,93 / 4,6	●
DRS 02 – Araçatuba	●	40,7	17,3	●	0,70	1,20 / 30,0	0,89 / 6,7	●
DRS 03 – Araraquara	●	44,4	14,3	●	0,91	0,84 / 48,2	1,42 / 4,6	●
DRS 04 – Baixada Santista	●	31,5	25,0	●	0,95	0,83 / 28,3	1,12 / 6,8	●
DRS 05 – Barretos	●	67,2	17,5	●	0,92	1,10 / 64,2	1,33 / 8,2	●
DRS 06 – Bauru	●	67,3	12,3	●	0,93	0,99 / 39,9	1,13 / 3,9	●
DRS 07 – Campinas	●	55,3	19,1	●	1,02	0,99 / 38,3	0,95 / 7,4	●
DRS 08 – Franca	●	75,7	13,7	●	1,06	1,15 / 52,3	1,82 / 6,9	●
DRS 09 – Marília	●	50,4	15,0	●	0,91	1,15 / 35,7	1,64 / 2,6	●
DRS 10 – Piracicaba	●	55,3	17,8	●	1,34	0,78 / 33,8	1,33 / 9,2	●
DRS 11 – Pres. Prudente	●	74,7	9,8	●	1,08	1,02 / 49,5	1,09 / 5,9	●
DRS 12 – Registro	●	37,7	14,0	●	0,54	1,22 / 25,5	0,45 / 4,7	●
DRS 13 – Ribeirão Preto	●	69,9	22,7	●	1,43	0,92 / 68,5	1,48 / 10,1	●
DRS 14 – S. J. Boa Vista	●	43,0	15,2	●	0,95	1,02 / 35,9	0,77 / 4,6	●
DRS 15 – S. J. Rio Preto	●	73,2	26,3	●	0,90	0,93 / 81,1	1,17 / 14,2	●
DRS 16 – Sorocaba	●	54,4	11,1	●	1,49	0,98 / 24,7	0,83 / 4,4	●
DRS 17 – Taubaté	●	58,0	19,9	●	0,91	0,85 / 45,6	0,92 / 6,5	●

Plano SP – 12ª atualização (04.09)



Grande SP + Baixada Santista

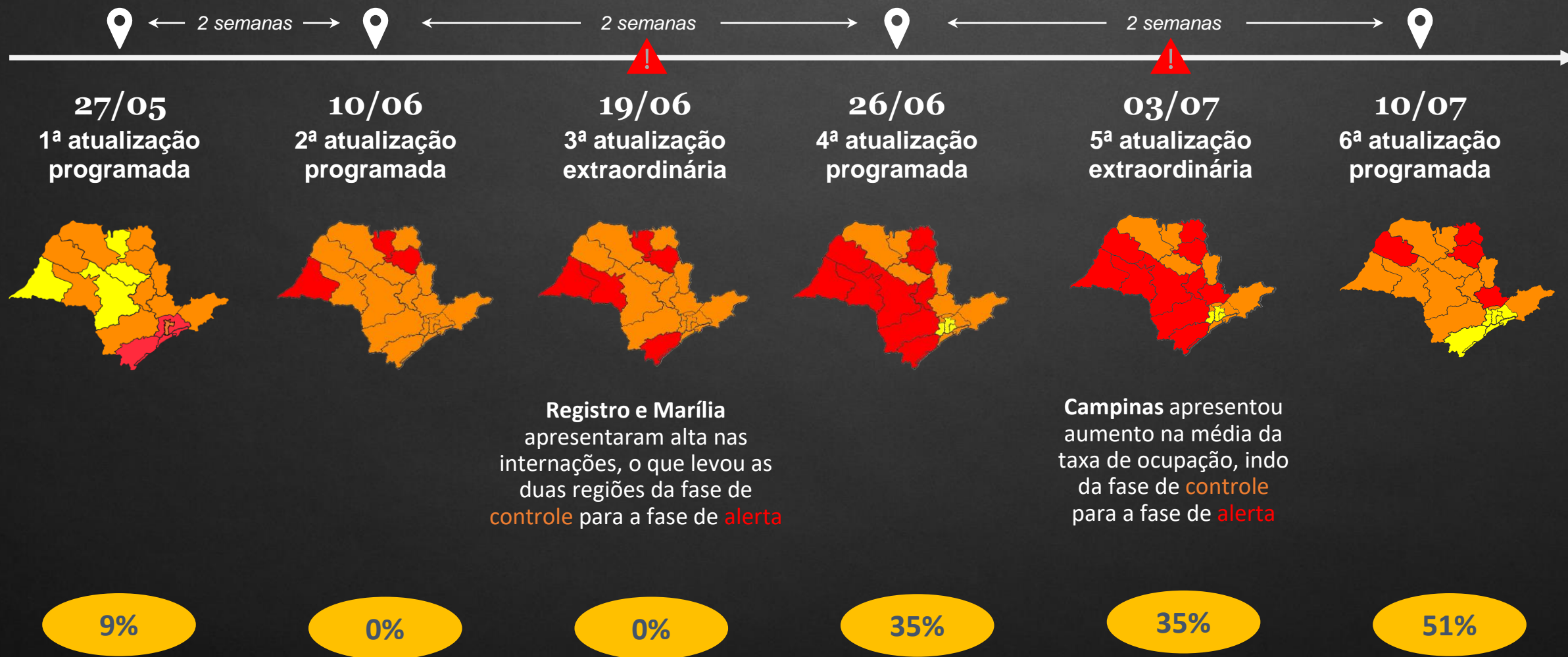


	Fase 1
	Fase 2
	Fase 3
	Fase 4
	Fase 5

Atualizações do Plano São Paulo (1/3)

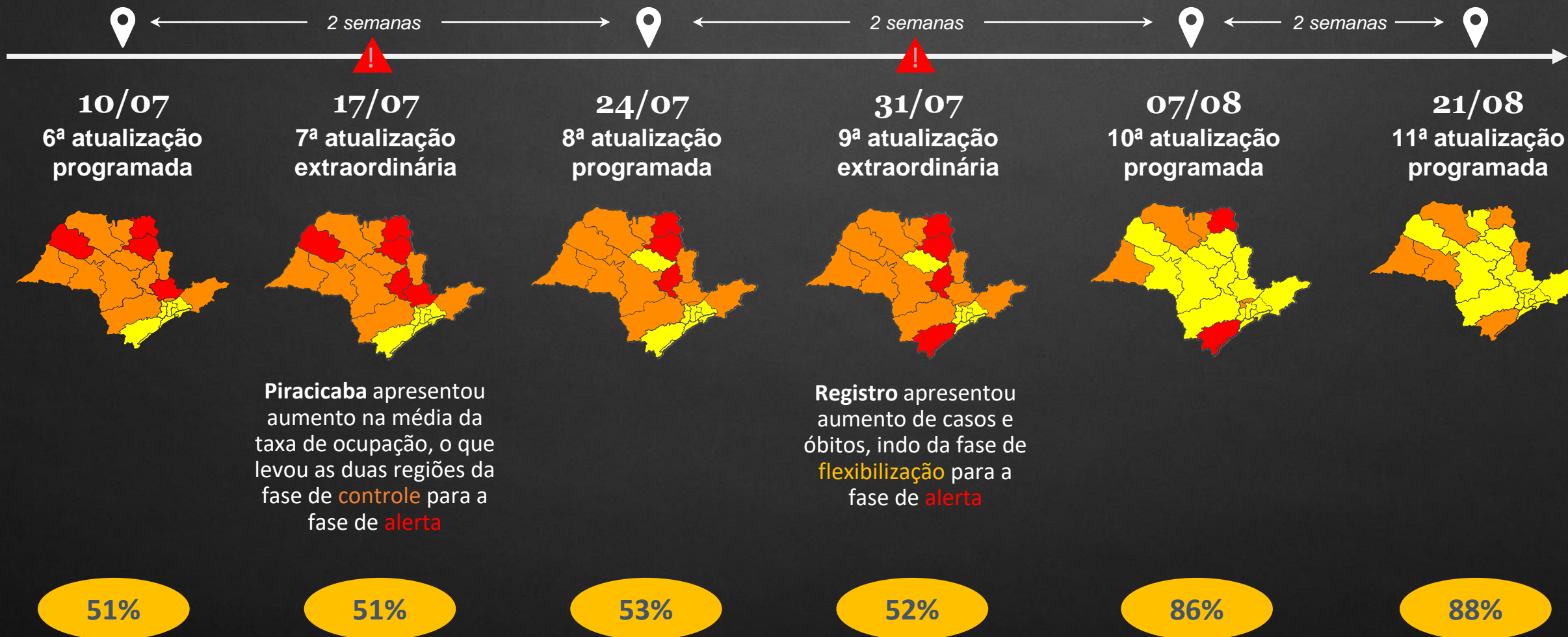


X % da população do estado na fase amarela



Atualizações do Plano São Paulo (2/3)

X % da população do estado na fase amarela



Atualizações do Plano São Paulo (3/3)

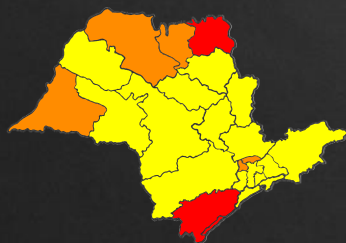


X % da população do estado na fase amarela



07/08

10ª atualização programada



86%

21/08

11ª atualização programada



88%

04/09

12ª atualização programada



95%

18/09

13ª atualização programada

02/10

14ª atualização programada

Metodologia – cálculo dos critérios (versão revisada)

Critério	Indicador	Peso	Fase 1 Alerta máximo	Fase 2 Controle	Fase 3 Flexibilização	Fase 4 Abertura parcial
Capacidade do Sistema de Saúde	Taxa de ocupação de leitos UTI COVID (%)	4	Acima de 80%	Entre 75% e 80%	-	Abaixo de 75%
	Leitos UTI COVID / 100k habitantes	1	Abaixo de 3,0	Entre 3,0 e 5,0	-	Acima de 5,0
Evolução da epidemia	# de novos casos últimos 7 dias / # de novos casos 7 dias anteriores	1	Acima de 2,0	-	Entre 1,0 e 2,0	Abaixo de 1,0
	# de novas internações últimos 7 dias / # de novas internações 7 dias anteriores	3	Internações / 100 mil hab. nos últimos 14 dias > 40 E indicador $\geq 1,5$	Internações / 100 mil hab. nos últimos 14 dias > 40 E indicador entre 1,0 e 1,5	Internações / 100 mil hab. nos últimos 14 dias < 40 OU indicador abaixo de 1,0	Internações / 100 mil hab. nos últimos 14 dias < 40 E indicador abaixo de 1,0
	# de óbitos por COVID nos últimos 7 dias / # de óbitos por COVID nos 7 dias anteriores	1	Óbitos / 100 mil hab. nos últimos 14 dias > 5 E indicador $\geq 2,0$	Óbitos / 100 mil hab. nos últimos 14 dias > 5 E indicador entre 1,0 e 2,0	Óbitos / 100 mil hab. nos últimos 14 dias < 5 OU indicador abaixo de 1,0	Óbitos / 100 mil hab. nos últimos 14 dias < 5 e indicador abaixo de 1,0

Independente-mente da taxa de variação de óbitos e internações, a classificação na fase 4 (verde) poderá ser mantida, desde que mantidos os valores máximos de 40 internações/100 mil hab. e de 5 óbitos/100 mil hab.

Margem de 2,5 p.p.

Margem de 10%

Áreas devem passar 28 dias consecutivos na fase 3 (amarela) antes de evoluírem para a fase 4 (verde)

Atividades permitidas em cada fase

Atividades com atendimento presencial	Fase 1	Fase 2	Fase 3	Fase 4
“Shopping center”, galerias e estabelecimentos congêneres	X	<ul style="list-style-type: none"> - Capacidade 20% limitada - Horário reduzido: 4 horas seguidas em todos os dias da semana ou 6 horas seguidas em 4 dias da semana, desde que suspenso o atendimento presencial nos demais 3 dias - Proibição de praças de alimentação - Adoção dos protocolos padrões e setoriais 	<ul style="list-style-type: none"> - Capacidade 40% limitada - Horário reduzido (8 horas) - Praças de alimentação (ao ar livre ou em áreas arejadas) - Adoção dos protocolos geral e setorial específico 	<ul style="list-style-type: none"> - Capacidade 60% limitada - Adoção dos protocolos geral e setorial específico
Comércio	X	<ul style="list-style-type: none"> - Capacidade 20% limitada - Horário reduzido: 4 horas seguidas em todos os dias da semana ou 6 horas seguidas em 4 dias da semana, desde que suspenso o atendimento presencial nos demais 3 dias - Adoção dos protocolos padrões e setoriais 	<ul style="list-style-type: none"> - Capacidade 40% limitada - Horário reduzido (8 horas) - Adoção dos protocolos geral e setorial específico 	<ul style="list-style-type: none"> - Capacidade 60% limitada - Adoção dos protocolos geral e setorial específico
Serviços	X	<ul style="list-style-type: none"> - Capacidade 20% limitada - Horário reduzido: 4 horas seguidas em todos os dias da semana ou 6 horas seguidas em 4 dias da semana, desde que suspenso o atendimento presencial nos demais 3 dias - Adoção dos protocolos padrões e setoriais 	<ul style="list-style-type: none"> - Capacidade 40% limitada - Horário reduzido (8 horas) - Adoção dos protocolos geral e setorial e específico 	<ul style="list-style-type: none"> - Capacidade 60% limitada - Adoção dos protocolos geral e setorial específico

*Ampliação do funcionamento por 8 horas na fase amarela válida a partir de 21/8/2020

Atividades com atendimento presencial	Fase 1	Fase 2	Fase 3	Fase 4
Consumo local (Bares, restaurantes e similares)	x	x	<ul style="list-style-type: none"> - Somente ao ar livre ou áreas arejadas - Capacidade 40% limitada - Horário reduzido (8 horas) - Consumo local até 17h - Consumo local até as 22h (se a região estiver a ao menos 14 dias seguidos na fase amarela) - Adoção de protocolos geral e setorial específico 	<ul style="list-style-type: none"> - Capacidade 60% limitada - Consumo local até as 22h (se a região estiver a ao menos 14 dias seguidos na fase verde) - Adoção de protocolos geral e setorial específico
Salões de beleza e barbearias	x	x	<ul style="list-style-type: none"> - Capacidade 40% limitada - Horário reduzido (8 horas) - Adoção dos protocolos geral e setorial específico 	<ul style="list-style-type: none"> - Capacidade 60% limitada - Adoção dos protocolos geral e setorial específico
Academias de esporte de todas as modalidades e centros de ginástica	x	x	<ul style="list-style-type: none"> - Capacidade 30% limitada - Horário reduzido (8 horas) - Agendamento prévio com hora marcada - Permissão apenas de aulas e práticas individuais - Aulas e práticas em grupo suspensas - Adoção dos protocolos geral e setorial específico 	<ul style="list-style-type: none"> - Capacidade 60% limitada - Adoção dos protocolos geral e setorial específico
Eventos, convenções e atividades culturais	x	x	<ul style="list-style-type: none"> - Classificação na fase no período anterior de, pelo menos, 28 dias consecutivos - Capacidade 40% limitada - Horário reduzido (8 horas) - Controle de acesso, venda apenas online, hora marcada e assentos marcados - Assentos e filas, com distanciamento mínimo - Proibição de atividades com público em pé - Adoção dos protocolos geral e setorial específico 	<ul style="list-style-type: none"> - Classificação na fase no período anterior de, pelo menos, 28 dias consecutivos - Capacidade 60% limitada - Obrigação de controle de acesso, venda apenas online e hora marcada - Filas e espaços demarcados, com distanciamento mínimo - Adoção dos protocolos geral e setorial específico
Demais atividades que geram aglomeração	x	x	x	x

Para acessar as diretrizes e preparar o seu estabelecimento para a abertura, consulte o site do Plano São Paulo



www.saopaulo.sp.gov.br/planosp/

PROTOCOLOS DE OPERAÇÃO

Garantir o **DISTANCIAMENTO SOCIAL** de ao menos 1,5 metros de todos, a todo o momento, sempre com uso de máscara.

Adotar boas práticas de **HIGIENE PESSOAL**: higienização frequente das mãos com água e sabão ou álcool em gel 70%, além do uso de máscaras.

Reforçar a **LIMPEZA E HIGIENIZAÇÃO DE AMBIENTES**, aumentando a frequência e utilizando produtos adequados para eliminação do vírus.

Manter uma boa **COMUNICAÇÃO** sobre os procedimentos vigentes no estabelecimento, garantindo mais adesão às diretrizes adotadas.

Estabelecer o **MONITORAMENTO DAS CONDIÇÕES DE SAÚDE** garantindo a triagem de sintomas e o acompanhamento de casos suspeitos e confirmados na empresa.

ACESSE OS PROTOCOLOS DO ESTADO DE SÃO PAULO

COMO ENCONTRAR AS DIRETRIZES APLICÁVEIS AO MEU NEGÓCIO?

Diretrizes sanitárias / Diretrizes de testagem

Atente-se às diretrizes do **Protocolo Intersetorial**. Lento transversais quanto ao por ambientes, considerando os que fazem parte dos estabelecimentos de sua empresa.

Busque por um **protocolo setorial** que contemple seu negócio:

- Caso **mais de um** se aplique, considere-o de acordo com o tema do negócio ou com a atividade específica relacionada.
- Caso não encontre um **protocolo específico***, siga apenas o protocolo intersetorial.

*Novos protocolos setoriais serão disponibilizados em atualizações futuras do Plano SP.

DADOS E ANÁLISES

CONHEÇA O SIMI: Sistema de Monitoramento Inteligente integra dados de saúde, economia e sociedade para dar transparência das instituições e mobiliza ações durante a pandemia. Saiba mais →

ANÁLISES SETORIAIS: As análises econômicas avaliam o impacto da pandemia para os diferentes setores e regiões do estado, além de avaliar a vulnerabilidade econômica deles. Saiba mais →

PROTOCOLOS DE OPERAÇÃO

PROTOCOLO INTERSETORIAL: Principal protocolo de diretrizes para redução do contágio, aplicável a todos os setores, empresas e estabelecimentos. Saiba mais ↓

PROTOCOLOS SETORIAIS: Protocolos complementares de diretrizes para redução do contágio, focados em alguns setores da economia. Saiba mais →

PROTOCOLOS PARA EDUCAÇÃO

ETAPA 1: Diretrizes para instituições de todas as categorias. Orientações devem ser usadas quando todos os Departamentos Regionais de Saúde estiverem por ao menos 28 dias na Fase 3 ou superior do Plano SP. Saiba mais ↓

ETAPA 2: Diretrizes para instituições de todas as categorias. Orientações devem ser usadas quando 60% dos Departamentos Regionais de Saúde estiverem por ao menos 14 dias na Fase 4 ou superior do Plano SP. Saiba mais ↓

PROTOCOLOS DE OPERAÇÃO

PROTOCOLO INTERSETORIAL

Principal protocolo de diretrizes para redução do contágio, aplicável a todos os setores, empresas e estabelecimentos

Saiba mais ↓

PROTOCOLOS SETORIAIS

Protocolos complementares de diretrizes para redução do contágio, focados em alguns setores da economia

Saiba mais →

PROTOCOLOS PARA EDUCAÇÃO

ETAPA 1

Diretrizes para instituições de todas as categorias. Orientações devem ser usadas quando todos os Departamentos Regionais de Saúde estiverem por ao menos 28 dias na Fase 3 ou superior do Plano SP

Saiba mais ↓

ETAPA 2

Diretrizes para instituições de todas as categorias. Orientações devem ser usadas quando 60% dos Departamentos Regionais de Saúde estiverem por ao menos 14 dias na Fase 4 ou superior do Plano SP

Saiba mais ↓



SÃO PAULO
GOVERNO DO ESTADO



PLANO
SÃO PAULO